



DIRECTIVES RELATIVES À L'IMAGE DE MARQUE POUR LES DISTRIBUTEURS AGRÉÉS

Février 2021



DIRECTIVES RELATIVES À LA MARQUE POUR LES DISTRIBUTEURS AUTORISÉS - APERÇU

Type de canal	Présence de Hilti	Exclusivité géographique	Exclusivité des produits	Utilisation de la marque Hilti/du logo Hilti	Mode d'entreprise	Articles promotionnels
Distributeur officiel ¹ .	Non	Oui (si Hilti n'est pas présent dans le pays, sinon partiel)	Partiel	Partiel (tel que défini dans les pages suivantes)	Non	Le processus se déroulera à la mi 2021

Notes de bas de page

1. Le distributeur officiel vend également d'autres marques, mais il vend exclusivement des produits Hilti dans des catégories sélectionnées.

Il est interdit de vendre ou d'échanger un article de la ligne promotionnelle, de la mode d'entreprise et de la mode client.

UTILISATION DU LOGO ET DU NOM HILTI

Logo Hilti*/Nom Hilti

- Peut être utilisé pour faire référence aux produits Hilti dans:
 - Les catalogues
 - Les communication sur les produits
 - Lorsqu'il figure sur une page web référencée comme fournisseur, il doit utiliser Hilti Corporation

Éléments de marque

Le distributeur peut utiliser le matériel de communication existant de Hilti si les produits ou services de Hilti doivent être promus. Le distributeur officiel est autorisé à créer du matériel de communication pour promouvoir les outils et services Hilti. Le matériel de communication doit être approuvé par l'équipe de la marque Hilti North America avant d'être utilisé.

Articles promotionnels*

- Les détails à venir à la mi 2021

*Faites référence aux bases du logo Hilti à la page suivante

LES BASES DU LOGO HILTI

Variantes du logo Hilti

Le logo Hilti peut seulement être appliqué de deux manières différentes.

1. Logo Hilti pour les communications - cette version est utilisée pour toutes les applications médiatiques (sites web, logiciels, applications, documentation commerciale, papeterie, signalisation, magasins, etc.)
2. Logo Hilti pour les biens iconiques - cette version est utilisée pour les biens iconiques tels que la boîte à outils Hilti, les véhicules, certains articles de merchandising et de mode, etc.



Hilti Logo for communication



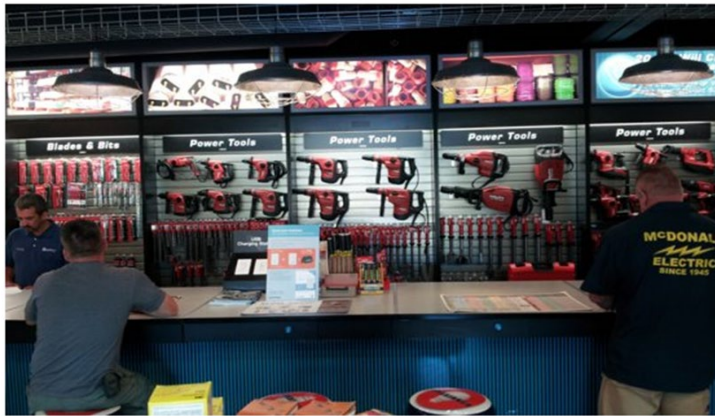
Hilti Logo for iconic assets



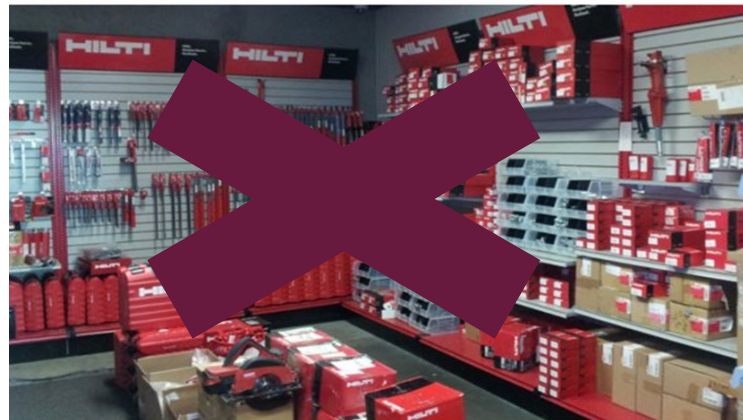
Hilti Red

CMYK/IsoCV2	0/100/90/10
SC	Hilti Red
Pantone	3517 CP
sRGB	210/5/30
NCS	S 1580-Y 90 R
RAL	3020

LA MARQUE HILTI - QU'EST-CE QUI EST CONFORME?



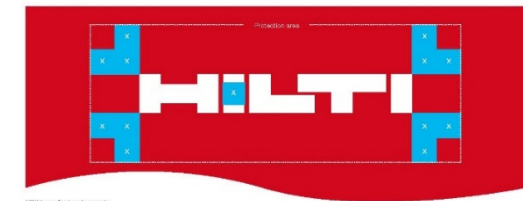
Aucun élément visible de l'image de marque Hilti, donc OK tel quel.



Le noir et le rouge avec le slogan « outperform outlast » n'est pas conforme. Nouveau design comme indiqué ci-dessous:



Le logo de l'arbre à outils n'a pas assez d'espacement autour du logo. Remplacer par un nouveau design comme indiqué :



PROCÉDURE D'EXAMEN DE MARQUE

- Pour demander un logo ou un examen de marque, remplissez le formulaire de demande à l'adresse www.hilti.com/brandreview