

# JOINTS COUPE-FEU POUR PROFILÉ SUPÉRIEUR CFS-TTS MD OS ET CFS-TTS MD 600

## Description du produit

- Solution coupe-feu préformée pour les joints de haut de mur de cloison sèche pour la construction de tabliers métalliques – elle élimine le besoin de méthodes chronophages comme le rembourrage et la pulvérisation. Pas de dégâts, pas de gaspillage

## Applications

- Dispositif coupe-feu, coupe-fumée et insonorisant pour les joints de haut de mur situés entre les murs de gypse et les tabliers de tôle ondulée ainsi que les tabliers de toit métalliques
- Le CFS-TTS MD OS est une solution flexible pour différentes tailles de profilés, différentes applications et différents types de joints autour des poutres

## Avantages

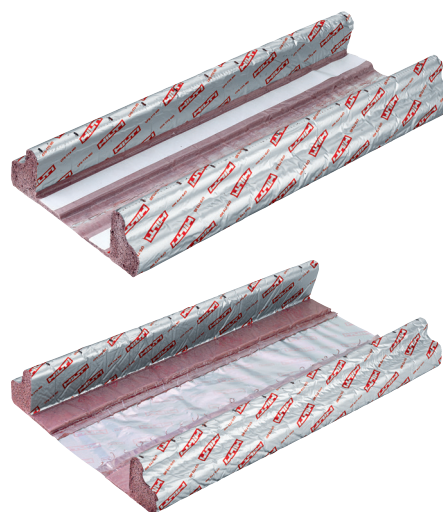
- Installation rapide et simple – il est conçu pour vous aider à augmenter votre productivité et à réduire les coûts de main-d'œuvre – il demande moins d'étapes de travail (une seule)
- Il permet d'augmenter considérablement votre productivité par rapport aux méthodes traditionnelles de rembourrage, de pulvérisation et d'utilisation de plaques de plâtre crénelées, ce qui vous permet de respecter vos échéanciers rigoureux de construction
- Aucune pulvérisation, aucun dégât, aucun équipement ni aucune source d'alimentation nécessaire et aucun gaspillage
- Les bouchons et couvertures métallisés Hilti sont faciles à installer et offrent des caractéristiques coupe-fumée et insonorisantes tout en permettant à l'installateur de ne pas être exposé à de la laine minérale qui cause des démangeaisons
- Les cartouches de marque Hilti facilitent les inspections
- Les solutions coupe-feu préformées permettent de réussir plus facilement les essais destructifs de tiers

## Directives d'installation

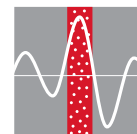
- Consulter la documentation de Hilti ou les fiches descriptives de tiers pour connaître tous les détails d'utilisation et d'installation.

## Données techniques

Composition chimique	Mousse polyuréthane
Couleur	Argent/rouge
Température d'application recommandée	De 23 °F à 122 °F (de -5 °C à 50 °C)
Plage de températures d'entreposage et de transport	De 14 °F à 122 °F (de -10 °C à 50 °C)
Plage de résistance thermique	De 14 °F à 122 °F (de -10 °C à 50 °C)
Mouvement	Environ ± 50 %
Résistance à la moisissure	Classe 0 (ASTM G21-96)
Testé selon les normes suivantes	UL 2079 (5e édition), ASTM E1966, CAN/ULC-S115
Caractéristiques de combustion de surface (ASTM E 84, CAN/ULC-S102)	Propagation des flammes : 5 Dégagement de fumée : 20
Conforme à LEEDv4.1	Méthode standard v1.2-2017 du CDPH
COV selon LEED	2 g/L
Ensemble comprenant :	120 pieds linéaires/12 unités de 10 pi par boîte
Performances acoustiques	59 (construction particulière) (ASTM E90)
Durée de conservation	Illimitée
Peut être peint	Oui



Désignation de la commande	Quantité par paquet	Code
CFS-TTS MD OS (3 5/8 po)	12	2226875
CFS-TTS MD 600 (6 po)	12	2226876



## Accessoires

Bouchon coupe-feu pour profilé supérieur CFS-TTS MD P (1,5 po/2 po/3 po)

Couverture coupe-feu pour profilé supérieur CFS-TTS MD C (1,5 po/2 po/3 po)



**Coupe-feu Hilti**  
Sauver des vies  
par l'innovation  
et l'éducation

