

MANCHON COUPE-FEU À INSÉRER CFS-DID)

Description du produit

- Solution coupe-feu en une seule étape pour une variété de matériaux et de diamètres de tuyaux
- Aide à réduire les coûts de main-d'œuvre et à augmenter la productivité
- Prêt à l'emploi dès la sortie de la boîte
- Testé et approuvé au niveau international par UL

Caractéristiques du produit

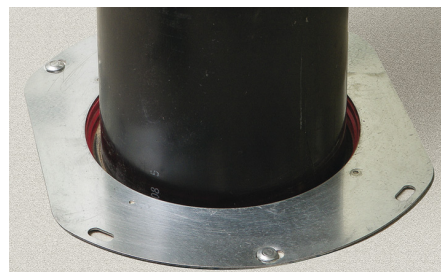
- Joint d'étanchéité intégré contre l'humidité et la fumée
- Installation simple, rapide et sans erreur
- Facilement identifiable par les inspecteurs des bâtiments
- Solution tout-en-un pour la rénovation, la modernisation et la nouvelle construction
- Conforme à la norme « Buy American »

Champs d'application

- Pour une utilisation dans des dalles de béton, à âme creuse et à tablier métallique d'une épaisseur de 2-1/2 po à 12-1/2 po
- À utiliser pour le colmatage des tuyaux en plastique, en métal et isolés à travers des trous encastrés ou manchonnés
- Installation complète avec plusieurs options de fixation, notamment des fixations actionnées par gaz, des ancrages métalliques HIT et des systèmes d'ancrage à vis Kwik Con

Instructions d'installation

- Consultez la documentation de Hilti ou les catalogues de tiers pour obtenir des détails complets en matière d'application et d'installation



Fiche technique

Température d'expansion	210 °C (410 °F)
Taux d'expansion	1:19 expansion de la charge, charge = 5 g / cm ³ 1:40 expansion libre
Température d'application	23 °F à 122 °F (-5 °C à 50 °C)
Résistance à la température	-4 °F à 190 °F (20 °C à 88 °C)
Température de stockage	23 °F à 122 °F (-5 °C à 50 °C)
Rendement par rapport aux moisissures	Catégorie 0 (ASTM G21-96)
COV LEED	0,19 g/l
Testé conformément aux normes	ASTM E814 UL 1479 CAN/ULC S115 ASTM G21

