

PLAQUES D'ASSEMBLAGE POUR L'INSTALLATION AVANT LA CLOISON SÈCHE CFS-MSL GPP

Description du produit

- Plaques d'assemblage sur montants pour installer les manchons coupe-feu modulaires avant la cloison sèche

Caractéristiques du produit

- Conception modulaire pour une personnalisation plus facile – vous pouvez combiner des manchons résistants au feu de différentes tailles dans un seul cadre
- Peut être empilé verticalement entre les montants
- Disponible pour les applications avec montants centraux de 16 po et 24 po
- Le modèle 16 x 4 po offre un espace d'installation utilisable de 12 x 4 po
- Le modèle 24 x 4 po offre un espace d'installation utilisable de 21 x 4 po
- Montage sur montants avant l'installation des cloisons sèches
- Résiste aux rigueurs de l'usage et du temps
- Peut être installé dans des applications murales (ne pas utiliser dans les planchers)
- Achetez conforme aux normes américaines

Champs d'application

- Câble et faisceaux de câbles
- Les attaches CFS-MSL GCL sont requises pour la fixation

Convient aux

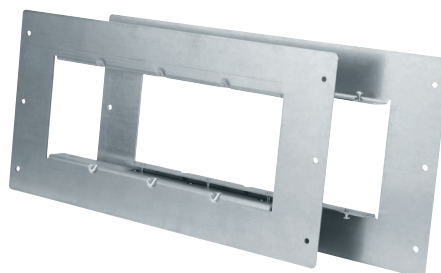
- Les systèmes de murs de gypse homologués jusqu'à 2 heures

Exemples

- Câblage électrique Câblage des locaux
- Basse tension et Datacom

Instructions d'installation

- Consultez la documentation de Hilti ou les catalogues de tiers pour obtenir des détails complets en matière d'application et d'installation



Fiche technique

	Une seule rangée	Double rangée
Zone de chargement de l'appareil (L x H)	406 x 102 mm (16 x 4 po)	534 x 102 mm (21 x 4 po)
Longue	419 mm (16,5 po)	648 mm (25,5 po)
Large	24 mm (0,96 po)	24 mm (0,96 po)
Hauteu	203 mm (8 po)	203 mm (8 po)
Résistance à la température	-30 °C à 75 °C (-22 °F à 167 °F)	
Métal	Acier avec revêtement en zinc	
Testé conformément aux normes	UL 1479 ASTM E 814 CAN/ULC-S115	

Dispositif coupe-feu
POUR UNE UTILISATION DANS
LES SYSTÈMES COUPE-FEU À
PÉNÉTRATION, CONSULTER
LE PRODUIT UL IQ

