

TUYAU MÉTALLIQUE ISOLÉ À TRAVERS L'ASSEMBLAGE DE PAROIS EN PLÂTRE

COTE F = 1 H OU 2 H

COTE FT = 0 H, 1 H OU 2 H (VOIR ARTICLE 1)

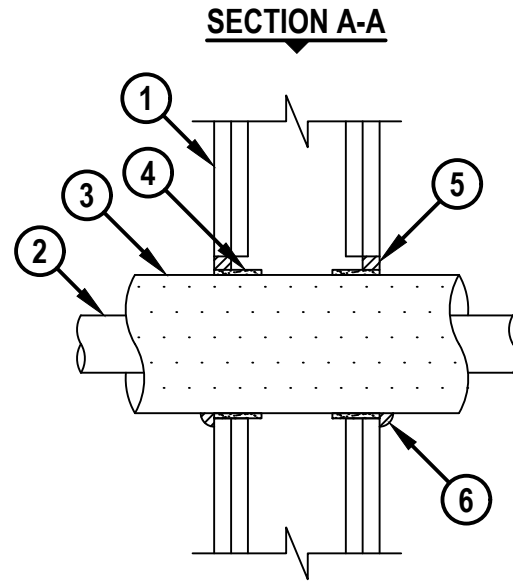
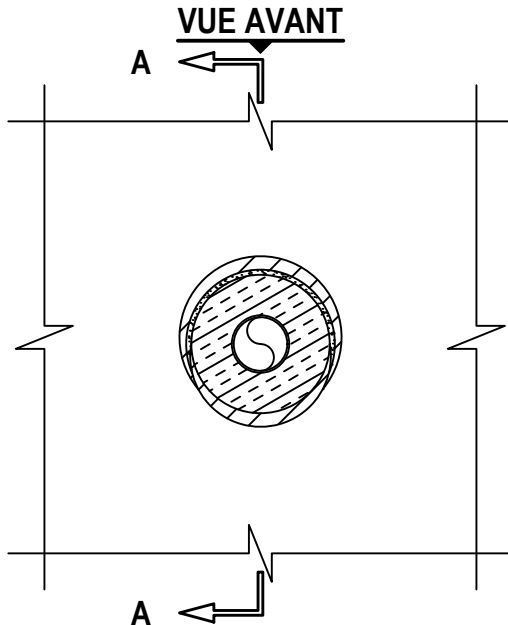
COTE FH = 0 H

COTE FTH = 0 H

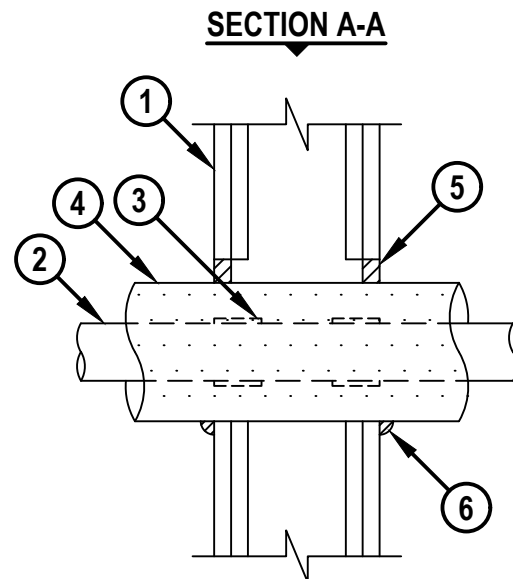
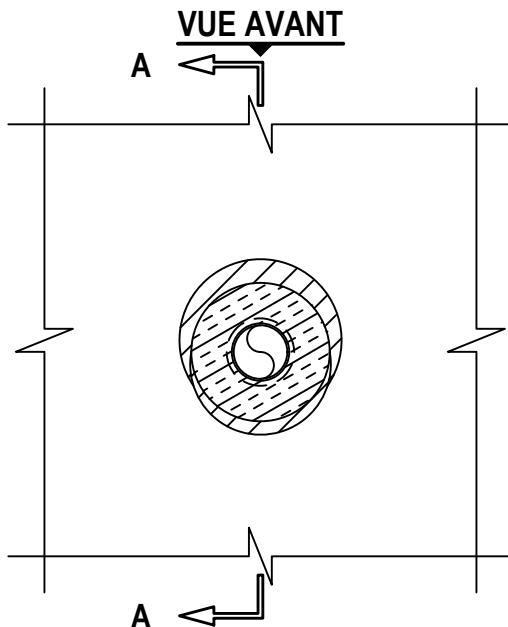
COTE L À TEMPÉRATURE AMBIANTE = MOINS DE 5,1 L/S/M² (POUR CONFIGURATION B)

COTE L À UNE TEMPÉRATURE DE 400 F= MOINS DE 5,1 L/S/M² (POUR CONFIGURATION B)

cUL WL5382a.111422



CONFIGURATION A



CONFIGURATION B

TUYAU MÉTALLIQUE ISOLÉ À TRAVERS L'ASSEMBLAGE DE PAROIS EN PLÂTRE

COTE F = 1 H OU 2 H

COTE FT = 0 H, 1 H OU 2 H (VOIR ARTICLE 1)

COTE FH = 0 H

COTE FTH = 0 H

COTE L À TEMPÉRATURE AMBIANTE = MOINS DE 5,1 L/S/M² (POUR CONFIGURATION B)COTE L À UNE TEMPÉRATURE DE 400 F= MOINS DE 5,1 L/S/M² (POUR CONFIGURATION B)

cUL WL5382a.111422

POUR CONFIGURATION A

1. ASSEMBLAGE DE MUR EN PLÂTRE (SÉRIE U300, U400 V400 OU W400 CLASSIFIÉE UL). LA COTE F EST DE 1 H. OU 2 H POUR DES MURS À COTE DE RÉSISTANCE ET 2 H. ASSEMBLAGES, RESPECTIVEMENT. LA COTE FT EST DE 1 H. OU 2 H POUR DES MURS À COTE DE RÉSISTANCE ET 2 H. ASSEMBLAGES, RESPECTIVEMENT.
 - A. [NON ILLUSTRÉ] LES MONTANTS EN BOIS SONT CONSTITUÉS DE BOIS DE CHARPENTE DE 2 PO X 4 PO D'ÉPAISSEUR NOMINALE. LES MONTANTS EN ACIER DOIVENT AVOIR UNE LARGEUR MINIMALE DE 3-5/8 PO.
2. L'ÉLÉMENT PÉNÉTRANT DOIT ÊTRE COMPOSÉ DE L'UN DES ÉLÉMENTS SUIVANTS :
 - A. TUYAU OU CONDUIT EN CUIVRE D'UN DIAMÈTRE NOMINAL MAXIMAL DE 2 PO.
3. ISOLANT DE TUYAU EN AB/PVC D'UNE ÉPAISSEUR MAXIMALE DE 1-1/2 PO.
4. BANDE DE SERRAGE CP 648E DE HILTI (ÉPAISSEUR NOMINALE DE 3/16 PO x 1-3/4 PO DE LARGEUR) ENVELOPPÉE CONTINUEMENT AUTOUR DE LA CIRCONFÉRENCE EXTÉRIEURE DU TUYAU, COMME INDiqué DANS LE TABLEAU CI-DESSOUS, AVEC DES EXTRÉMITÉS BOULONNÉES MAINTENU AVEC DU RUBAN ADHÉSIF. EXTRÉMITÉ DES BANDES DE SERRAGE À POSER AFFLEUR DE CHAQUE CÔTÉ DE LA SURFACE DU MUR.

DIAMÈTRE MAX. DU TUYAU	NOMBRE DE COUCHES DE BANDES DE SERRAGE
2"	1

5. SCELLANT COUPE-FEU HILTI FS-ONE MAX INTUMESCENT D'AU MOINS 5/8 PO DE PROFONDEUR. FS-ONE MAX N'EST PAS REQUIS DANS L'ESPACE ANNULAIRE OÙ LA OU LES BANDES DE SERRAGE TOUCHE LE TABLEAU DE PLÂTRE.
6. UN MINIMUM DE 1/2 PO DE DIAMÈTRE EXTÉRIEUR POUR LE SCELLANT COUPE-FEU INTUMESCENT HILTI FS-ONE APPLIQUÉ AU POINT DE CONTACT.

REMARQUES : 1. DIAMÈTRE MAXIMAL DE L'OUVERTURE = 6 PO.
2. ESPACE ANNULAIRE = MINIMUM 3/16 PO, MAXIMUM 5/8 PO.



Hilti Firestop Systems

 HILTI, Inc.
 Plano, Texas USA (800) 879-8000

Sheet 2 of 3

Scale -

Date Nov. 14, 2022

Drawing No.

cUL
WL5382a

TUYAU MÉTALLIQUE ISOLÉ À TRAVERS L'ASSEMBLAGE DE PAROIS EN PLÂTRE

COTE F = 1 H OU 2 H

COTE FT = 0 H, 1 H OU 2 H (VOIR ARTICLE 1)

COTE FH = 0 H

COTE FTH = 0 H

COTE L À TEMPÉRATURE AMBIANTE = MOINS DE 5,1 L/S/M² (POUR CONFIGURATION B)COTE L À UNE TEMPÉRATURE DE 400 F= MOINS DE 5,1 L/S/M² (POUR CONFIGURATION B)

cUL WL5382a.111422

POUR CONFIGURATION B

1. ASSEMBLAGE DE MUR EN PLÂTRE (SÉRIE U300, U400 V400 OU W400 CLASSIFIÉE UL). LA COTE F EST DE 1 H. OU 2 H POUR DES MURS À COTE DE RÉSISTANCE ET 2 H. ASSEMBLAGES, RESPECTIVEMENT. LA COTE FT EST DE 0 H. OU 1 H. POUR DES MURS À COTE DE RÉSISTANCE ET 2 H. ASSEMBLAGES, RESPECTIVEMENT.
 - A. [NON ILLUSTRÉ] LES MONTANTS EN BOIS SONT CONSTITUÉS DE BOIS DE CHARPENTE DE 2 PO X 4 PO D'ÉPAISSEUR NOMINALE. LES MONTANTS EN ACIER DOIVENT AVOIR UNE LARGEUR MINIMALE DE 3-5/8 PO.
2. L'ÉLÉMENT PÉNÉTRANT DOIT ÊTRE COMPOSÉ DE L'UN DES ÉLÉMENTS SUIVANTS :
 - A. TUYAU OU CONDUIT EN CUIVRE D'UN DIAMÈTRE NOMINAL MAXIMAL DE 2 PO.
3. BANDE DE SERRAGE CP 648E DE HILTI (ÉPAISSEUR NOMINALE DE 3/16 PO x 1-3/4 PO DE LARGEUR) ENVELOPPÉE CONTINUEMENT AUTOUR DE LA CIRCONFÉRENCE EXTÉRIEURE DU TUYAU, COMME INDiqué DANS LE TABLEAU CI-DESSOUS, AVEC DES EXTRÉMITÉS BOULONNÉES MAINTENU AVEC DU RUBAN ADHÉSIF. EXTRÉMITÉ DES BANDES DE SERRAGE À POSER AFFLEUR DE CHAQUE CÔTÉ DE LA SURFACE DU MUR.

DIAMÈTRE MAX. DU TUYAU	NOMBRE DE COUCHES DE BANDES DE SERRAGE
2"	1

4. ISOLANT DE TUYAU EN AB/PVC D'UNE ÉPAISSEUR MAXIMALE DE 1-1/2 PO.
5. SCELLANT COUPE-FEU HILTI FS-ONE MAX INTUMESCENT D'AU MOINS 5/8 PO DE PROFONDEUR.
6. UN MINIMUM DE 1/2 PO DE DIAMÈTRE EXTÉRIEUR POUR LE SCELLANT COUPE-FEU INTUMESCENT HILTI FS-ONE APPLIQUÉ AU POINT DE CONTACT.

REMARQUES : 1. DIAMÈTRE MAXIMAL DE L'OUVERTURE = 6 PO.
2. ESPACE ANNULAIRE = MINIMUM 0 PO, MAXIMUM 1-1/4 PO.



Hilti Firestop Systems

 HILTI, Inc.
 Plano, Texas USA (800) 879-8000

Sheet	3 of 3
Scale	-
Date	Nov. 14, 2022

Drawing No.

cUL
WL5382a
Saving Lives through Innovation and Education