

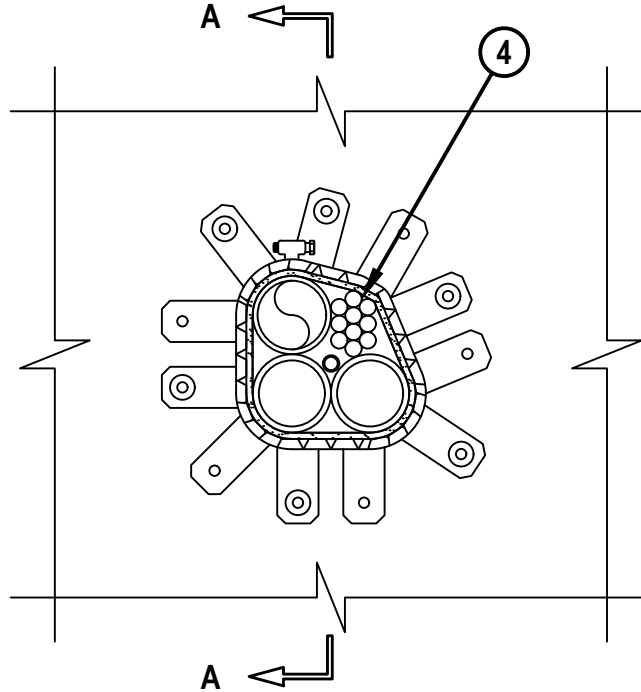
ÉLÉMENTS PÉNÉTRANTS MULTIPLES À TRAVERS UN ASSEMBLAGE DE MUR EN

PLÂTRE

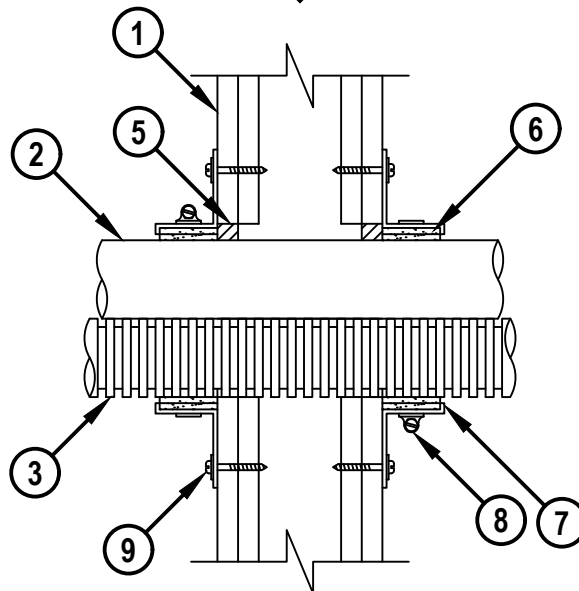
COTE F = 1 H OU 2 H

COTE T = 0 H OU 3/4 H

VUE AVANT



SECTION A-A



WL8082c.030823

ÉLÉMENTS PÉNÉTRANTS MULTIPLES À TRAVERS UN ASSEMBLAGE DE MUR EN PLÂTRE

COTE F = 1 H OU 2 H

COTE T = 0 H OU 3/4 H

WL8082c.030823

1. L'ASSEMBLAGE DE MUR DE PLÂTRE (SÉRIE U300, U400, V400) (RÉSISTANCE AU FEU DE 1 OU 2 H) (2 H ILLUSTRÉ) DOIT INCLURE LES CARACTÉRISTIQUES DE CONSTRUCTION SUIVANTES :
 - A. COLOMBAGES DE BOIS [NON ILLUSTRÉS] CONSTITUÉS DE BOIS DE CHARPENTE DE FORMAT NOMINAL DE 2 PO X 4 PO (MAXIMUM DE 16 PO ENTRAXES). LES MONTANTS EN ACIER DOIVENT ÊTRE D'UNE LARGEUR MINIMUM DE 3 1/2 PO (MAXIMUM DE 24 PO ENTREAXES).
 - B. PANNEAU DE PLÂTRE D'UNE ÉPAISSEUR NOMINALE DE 5/8 PO. LE TYPE, LE NOMBRE DE COUCHES ET L'ORIENTATION DE LA FEUILLE, COMME SPÉCIFIÉ DANS LA CONCEPTION INDIVIDUELLE DE L'UL.
2. UN OU PLUSIEURS DES TUYAUX SUIVANTS, PEUVENT ÊTRE INSTALLÉS DANS L'OUVERTURE, ET CE, DANS N'IMPORTE QUELLE COMBINAISON :
 - A. TUYAU EN ACIER D'UN DIAMÈTRE NOMINAL MAXIMAL DE 2 PO (SÉRIE 5 OU PLUS LOURD).
 - B. TUYAU EN FONTE DE FER D'UN DIAMÈTRE NOMINAL MAXIMAL DE 2 PO.
 - C. CONDUIT EN ACIER OU TÉM DE 2 PO DE DIAMÈTRE NOMINAL MAXIMUM.
3. DIAMÈTRE NOMINAL MAXIMAL DE 2 PO (MAX. QTÉ 2) (VOIR LA REMARQUE N° 5 CI-DESSOUS).
4. FAISCEAU DE CÂBLES D'UN DIAMÈTRE MAXIMAL DE 2 PO COMPOSÉ DE L'UN DES ÉLÉMENTS SUIVANTS :
 - A. MAXIMUM DE 200 PAIRES DE CÂBLES TÉLÉPHONIQUES N°24 AWG AVEC GAINÉ EN PVC.
 - B. 1/C MAXIMUM N° 500 KCMIL CONDUCTEUR EN CUIVE POUR CÂBLE D'ALIMENTATION XLPE AVEC GAINÉ.
 - C. CÂBLE MAXIMUM 3/C CÂBLE BLINDÉ EN MÉTAL CONDUCTEUR EN CUIVRE DE CALIBRE 8 AWG.
 - D. CÂBLE COAXIAL MAXIMUM RG/U.
 - E. MAXIMUM DE 4 PAIRES N° CÂBLE D'ALIMENTATION AVEC GAINÉ À CONDUCTEUR EN CUIVRE 24 AWG EN PVC.
5. MASTIC COUPE-FEU INTUMESCENT HILTI FS-ONE MAX OU FS-ONE D'UNE PROFONDEUR MINIMALE DE 5/8 PO (VOIR LA NOTE N° 4 CI-DESSOUS).
6. BANDE D'ENVELOPPEMENT HILTI CP 648E (ÉPAISSEUR NOMINALE 3/16 PO x 1-3/4 PO LARGE) ENVELOPPÉE EN CONTINU AUTOUR DE LA CIRCONFÉRENCE EXTÉRIEURE DES PÉNÉTRANTS, COUVRANT DEUX FOIS, AVEC LES EXTRÉMITÉS RACCORDÉES ET MAINTENUES EN PLACE AVEC DU RUBAN.
7. COLLIER DE RETENUE HILTI DE 1-3/4 PO ENROULÉ AUTOUR DE LA BANDE DE SERRAGE, CHEVAUCHANT D'AU MOINS 1 PO.
8. PINCE DE COLLIER DE RETENUE HILTI FIXÉ À MI-HAUTEUR DU COLLIER DE RETENUE.
9. UNE LANGUETTE DE FIXATION SUR DEUX FIXÉE AU MUR AVEC UNE CLOISON SÈCHE EN ACIER DE 1-1/2 PO DE LONG OU DES VIS STRATIFIÉES EN CONJONCTION AVEC DES RONDELLES EN ACIER D'AU MOINS 3/4 PO DE DIAMÈTRE.

REMARQUES :

1. DIAMÈTRE MAXIMAL DE L'OUVERTURE = 4 PO.
2. ESPACE ANNULAIRE = MINIMUM 0 PO, MAXIMUM 1 PO.
3. LES ÉLÉMENTS PÉNÉTRANTS NE DOIVENT PAS DÉPASSER DE 66 % LA ZONE TRANSVERSALE DE L'OUVERTURE.
4. DU MASTIC COUPE-FEU INTUMESCENT HILTI FS-ONE MAX OU FS-ONE SUPPLÉMENTAIRE EST FORCÉ DANS LES INTERSTICES DES PÉNÉTRATIONS GROUPEES DANS LA MESURE DU POSSIBLE.
5. LES COTES CANADIENNES F, FT, FH et FTH NE S'APPLIQUENT PAS LORSQUE LE PÉNÉTRANT EST UTILISÉ (ARTICLE 3).



HILTI, Inc.
Tulsa, Oklahoma USA (800) 879-8000

Sheet	2 of 2
Scale	-
Date	Mar. 08, 2023

Drawing No.

**WL
8082c**