

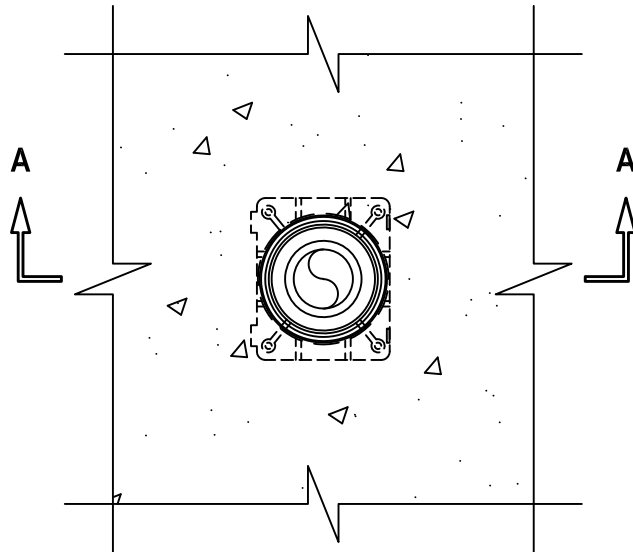
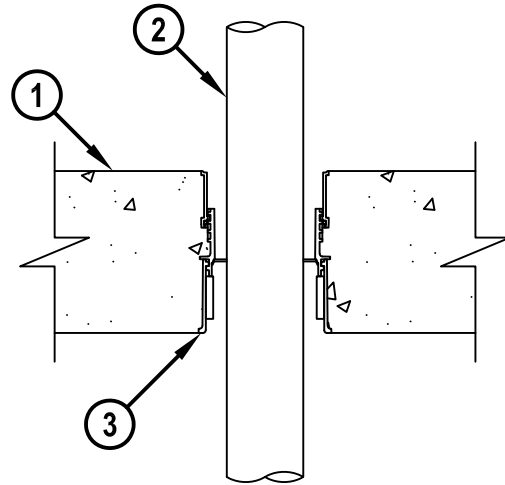
**TUYAU EN PLASTIQUE À TRAVERS LE PLANCHER EN BÉTON**

COTE F = 3 H

COTE FT = 0 H OU 2 H (VOIR TABLEAUX ET NOTES CI-DESSOUS) NOTES

FH ET FTH = 0-HR.

NOTE : TESTÉ AVEC UN DIFFÉRENTIEL DE PRESSION DE 50 Pa

**VUE DU DESSUS****SECTION A-A**

1. PLANCHER EN BÉTON LÉGER OU DE POIDS NORMAL (ÉPAISSEUR MINIMALE DE 4-1/2 PO) (COTE DE RÉSISTANCE AU FEU DE 3 H).
2. TUYAU PEX D'UN DIAMÈTRE NOMINAL MAXIMAL DE 2 PO (SDR 9) (SYSTÈME DE TUYAUTERIE FERMÉ OU VENTILÉ).
3. DISPOSITIF COUPE-FEU COULÉ HILTI CFS-CID U 2 PO CA COULÉ OU JOINTÉ DANS UN SOL EN BÉTON (VOIR TABLEAU CI-DESSOUS).

ÉPAISSEUR MINIMALE DU BÉTON	DIAMÈTRE DU PEX	DESCRIPTION DU PRODUIT	COTES, HR.			
			F	FH	FT	FTH
4-1/2"	2"	CFS-CID U 2" CA	3	0	0 ET 2	0
4-1/2"	MOINS DE 2"	CFS-CID U 2" CA	3	0	0	0

REMARQUES : 1. POUR LES TUBES PEX DE MOINS DE 2 PO DE DIAMÈTRE, DE LA LAINE MINÉRALE D'UNE ÉPAISSEUR D'AU MOINS 4 PO DOIT FERMEMENT INSÉRÉE DANS LE DISPOSITIF COUPE-FEU ENCASTRÉ HILTI, À ÉGALITÉ AVEC LA SURFACE SUPÉRIEURE DU DISPOSITIF.

2. 2 H LA COTE T S'APPLIQUE UNIQUEMENT AUX SYSTÈMES DE TUYAUTERIE FERMÉS.