

# MANCHON COUPE-FUMÉE ET ACOUSTIQUE CS-SL SA

## Description du produit

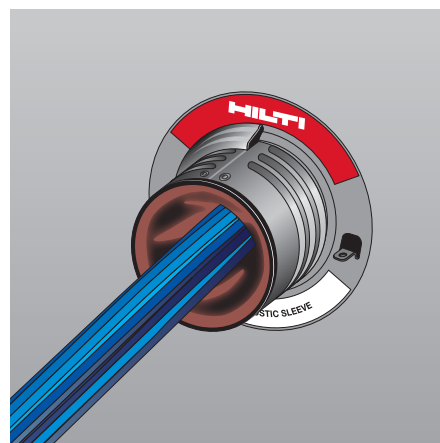
- Installation rapide et facile pour les pénétrations de câble sans degré de résistance au feu nécessitant une ouverture avec manchon

## Applications

- Scellement des pénétrations sans degré de résistance pour les câbles individuels et les faisceaux de câbles
- Idéal pour les ouvertures de petite à moyenne dimension dans les murs, les plafonds et les planchers
- Électricité, tension basse et moyenne et télécommunications
- Excellentes cotes pour le son et la fumée pendant l'utilisation

## Directives d'installation

- Consulter la documentation de Hilti ou les listes d'autres fournisseurs pour avoir tous les détails d'utilisation et d'installation



## Fiche technique

<b>Composition chimique</b>	Polyuréthane
<b>Plage de températures d'entreposage et de transport</b>	-5 à 40 °C (23 °F à 104 °F)
<b>Plage de températures d'installation</b>	5 °C à 40 °C (41 °F à 104 °F)
<b>Durée de conservation<sup>1)</sup></b>	Non pertinent
<b>Résiste à la moisissure</b>	Oui; classe 0 (ASTM G21)
<b>Plage de résistance thermique</b>	-15 à -60 °C (5 à 140 °F)
<b>Matériaux supports</b>	Brique, béton, plâtre, bloc de béton, maçonnerie
<b>ITS 59 (pendant l'utilisation)</b>	59 (construction particulière)
<b>Nombre de câbles</b>	Câbles CAT5, 302 max (manchon de 4 po) Remplissage à 40% = 120 câbles (manchon de 4 po) Câbles CAT5, 68 max (manchon de 2 po) Remplissage à 40% = 27 câbles (manchon de 2 po)
<b>Cote de fuite</b>	≤ 1,2 pi <sup>3</sup> /min selon l'application
<b>Homologué pour plénums</b>	UL 2043

<sup>1)</sup> à 25 °C (77 °F) et 50 % d'humidité relative; à partir de la date de fabrication



**Coupe-feu de Hilti**

Sauver des vies grâce à l'innovation et à l'éducation